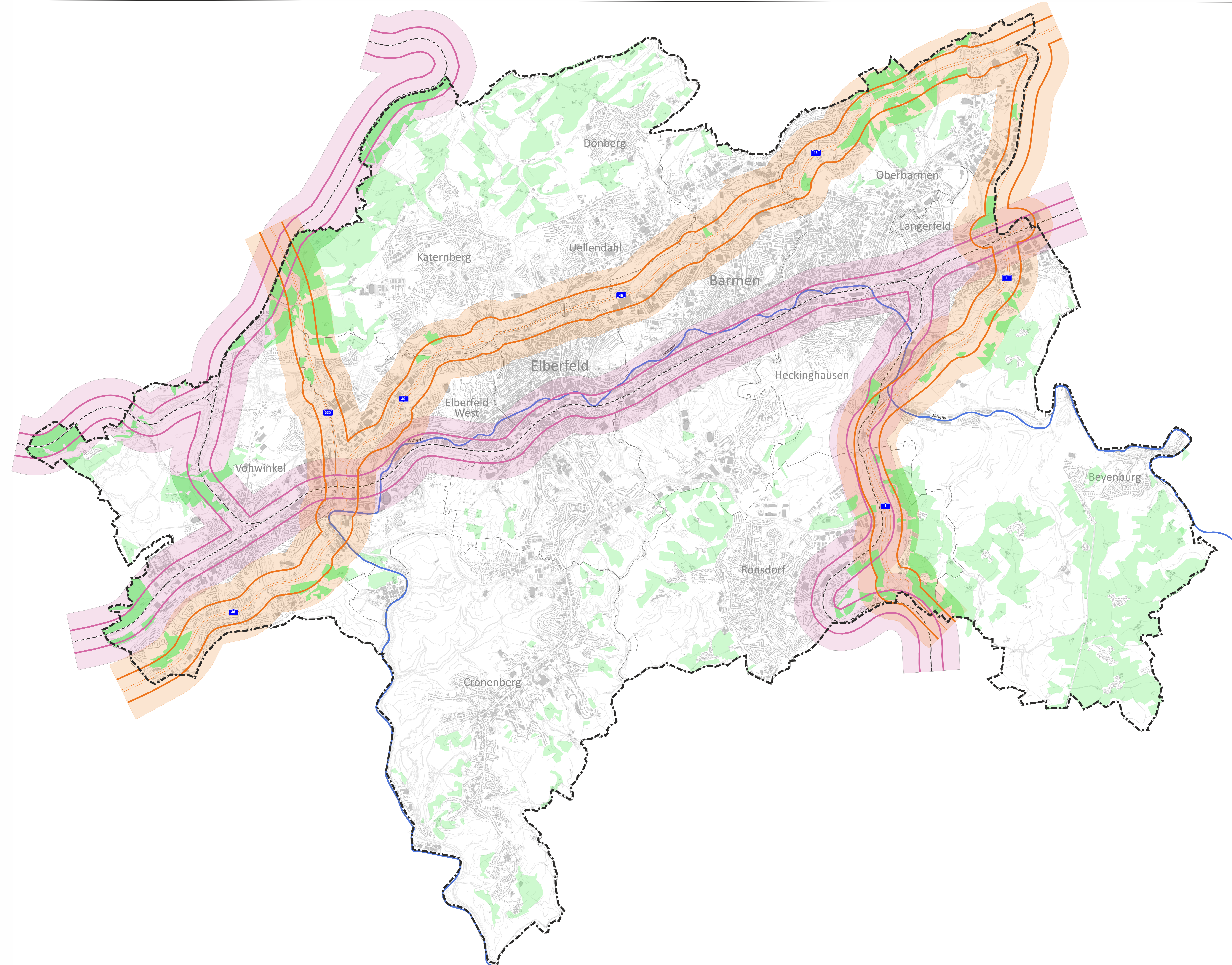
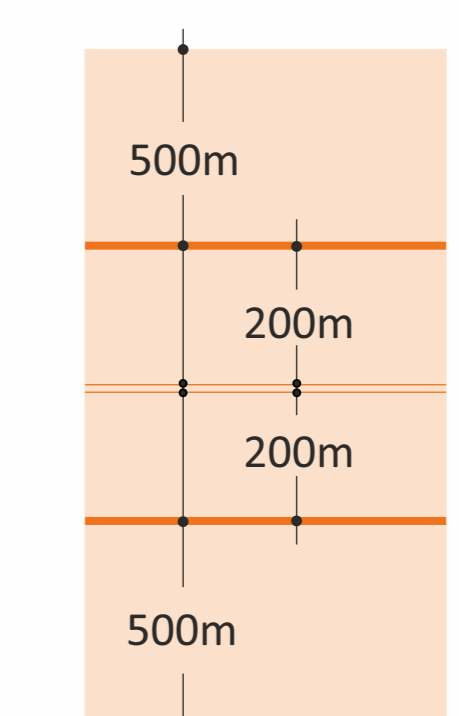


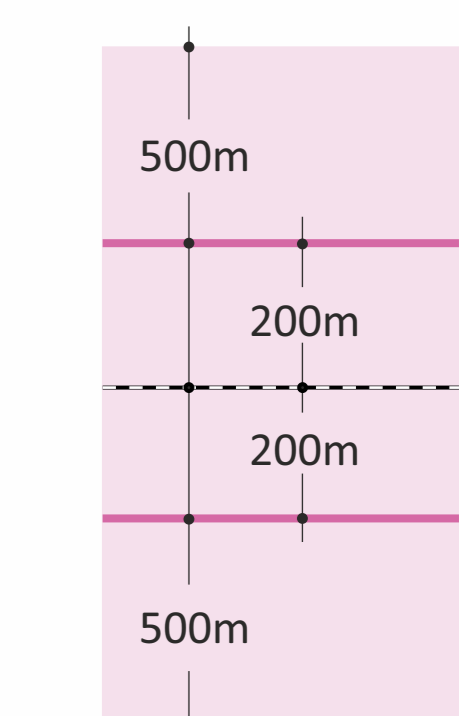
# Freiflächen- Solarenergieanlagen



**Besonders geeignete Standorte**  
(gem. Bundes- und Landesgesetzgebung)



entlang von  
Bundesautobahnen



entlang von  
Schienenwegen

### Erläuterungen

- gem. Landesentwicklungsplan-Entwurf Erneuerbare Energien Grundsatz 10.2-17 500 m Puffer
- gem. § 35 Abs. 1 Nr. 8b Baugesetzbuch privilegiert 200 m Puffer
- gem. Eneuerbare-Energien-Gesetz 2023 § 37 Abs.1 Nr. 2c Vergütungsanspruch 500 m Puffer

**Grundsätzlich geeignete Standorte**

(weitere Standortprüfungen gem. Kriterienkatalog erforderlich)

### IMPRESSUM

Herausgeber: Oberbürgermeister der Stadt Wuppertal  
Geschäftsbereich Stadtentwicklung, Bauen und Mobilität

Bearbeitung: Ressort Stadtentwicklung und Städtebau  
gez.: Neuguth

Layout: Ressort Vermessung, Katasteramt und Geodaten

Kartengrundlage: ABK 2021

Datenstand: 18.04.2024

