

Anleitung zum Freilegen der verdeckten Sicherheitscodes

Bei der Zulassungsbescheinigung Teil I werden die Abmeldenummer und der Abmeldecode durch Abziehen des Oberetiketts sichtbar (Abb. 1). Darunter kommt der siebenstellige Sicherheitscode zum Vorschein (Abb. 2).

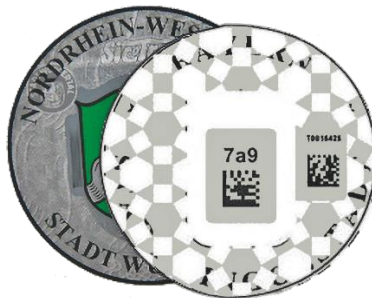


Abb. 1



Abb. 2

Die Stempelplaketten auf den Kennzeichen müssen zunächst am transparenten Rand gelöst und die obere Schicht abgezogen werden. Das verbliebene Feld (Wappen) müssen Sie „freirubbeln“, bis das graue Feld mit dem dreistelligen Sicherheitscode lesbar wird. Folgende Zeichen sind nicht zugelassen: I, i, l, O und o.



Hinweis:

Wenn Sie im Besitz einer Zulassungsbescheinigung Teil I oder von Kennzeichen mit Plaketten sind, die von einer anderen Zulassungsbehörde ausgegeben wurden, kann das Verfahren zum Freilegen der verdeckten Sicherheitscodes von den oben dargestellten Verfahren abweichen.