



SOZIALPSYCHIATRISCHER DIENST

Die Mitarbeitenden im Sozialpsychiatrischen Dienst sind für Sie da, wenn Sie eine seelische Krankheit oder Suchterkrankung haben.

DAS IST WICHTIG:

- **Unsere Hilfe ist kostenlos.**
- Sie sind 18 Jahre alt oder älter und wohnen in Wuppertal.
- Wir beraten Sie vertraulich, was bedeutet: was Sie uns sagen, behalten wir für uns.

UNSER ANGEBOT

- Wir beraten Sie in schwierigen Situationen
- Wir klären über seelische Krankheiten und Suchterkrankungen auf
- Wir überlegen mit Ihnen zusammen, welche Hilfe Sie brauchen
- Wir geben Ihnen Informationen, wo Sie weitere Hilfe bekommen können
- Wir beraten auch Angehörige, Freunde und Nachbarn
- Wir unterstützen Sie im Umgang mit Behörden

WER BERÄT SIE

In unserem Dienst arbeiten Sozialarbeiter*innen und eine Verwaltungskraft. Sie können auch mit einer Ärztin sprechen, wenn es um Ihre Gesundheit geht.

Wir sind **montags, dienstags, donnerstags und freitags** von **08.00–12.00 Uhr** zu erreichen. **Von Montag–Donnerstag können Sie uns auch von 13.30–15.00 Uhr erreichen.**

Wenn es eine gefährliche Situation gibt, rufen Sie die Polizei: 110 oder das Ordnungsamt: 0202 563-4000

IHRE ANSPRECH- PARTNER*INNEN

JE NACHDEM WO SIE WOHNEN GIBT ES
VERSCHIEDENE ANSPRECHPARTNER*INNEN

Leitung Sozialpsychiatrischer Dienst

Frau Schilder | Telefon 563-2456

E-Mail: a.schilder@stadt.wuppertal.de

Fachärztinnen

Frau Schilder | Telefon 563-2456

Frau Dr. Clarke | Telefon 563-5526

E-Mail: c.clarke@stadt.wuppertal.de

Sozialarbeiter*innen

PLZ 42287 | 42279 | 42281 | 42349

Frau El Malki | Telefon 563-2127

Sprechzeit: Mo. 8.00–12.00 Uhr

E-Mail: a.elmalki@stadt.wuppertal.de

PLZ 42277 | 42109

Frau Giganti | Telefon 563-2117

Sprechzeit: Do. 8.00–12.00 Uhr

E-Mail: i.giganti@stadt.wuppertal.de

PLZ 42289 | 42285

Frau Wiegershaus | Telefon 563-2705

Sprechzeit: Fr. 8.00–12.00 Uhr

E-Mail: k.wiegershaus@stadt.wuppertal.de

PLZ 42115 | 42329 | 42103

Frau Kwiatek | Telefon 563-2515

Sprechzeit: Fr. 8.00–12.00 Uhr

E-Mail: p.kwiatek@stadt.wuppertal.de

PLZ 42275 | 42389 | 42113

Frau Model | Telefon 563-2238

Sprechzeit: Mo. 8.00–12.00 Uhr

E-Mail: c.model@stadt.wuppertal.de

PLZ 42117 | 42119 | 42111 | 42327

Frau Syring | Telefon 563-2604

Sprechzeit: Di. 8.00–12.00 Uhr

E-Mail: a.syring@stadt.wuppertal.de

PLZ 42107 | 42369

Frau Wallat | Telefon 563-2355

Sprechzeit: Di. 8.00–12.00 Uhr

E-Mail: j.wallat@stadt.wuppertal.de

PLZ 42105 | 42399 | 42283

Herr Kasenko | Telefon 563-2533

Sprechzeit: Do. 8.00–12.00 Uhr

E-Mail: L.kasenko@stadt.wuppertal.de

Verwaltung

Frau Funke | Zentralruf 563-2168

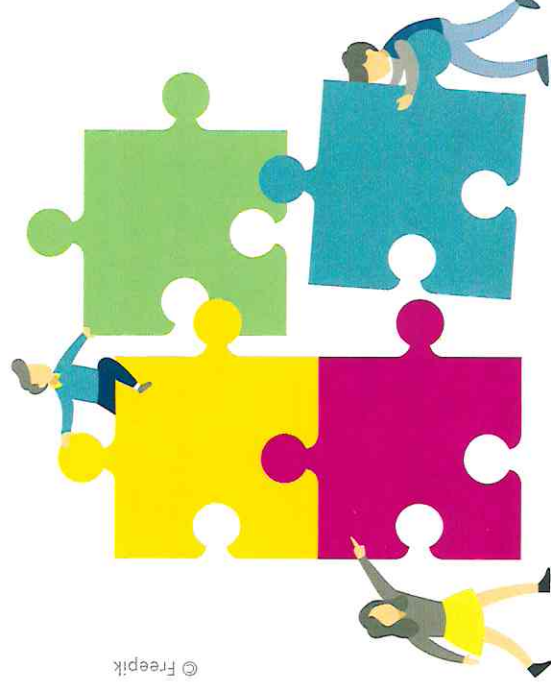
E-Mail: sozialpsychiatrischerdienst@stadt.wuppertal.de

Beratungsstelle

Parlamentstraße 20 | 42275 Wuppertal

SOZIAL- PSYCHIATRISCHER DIENST

BERATUNGSSTELLE



© Freepik

