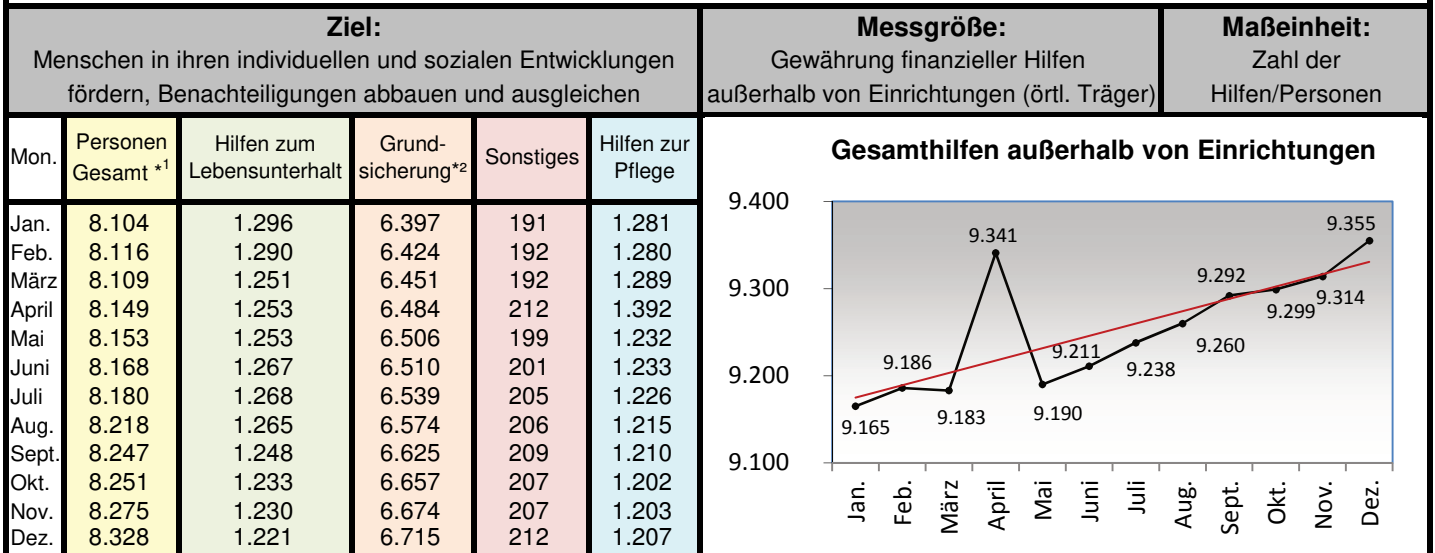




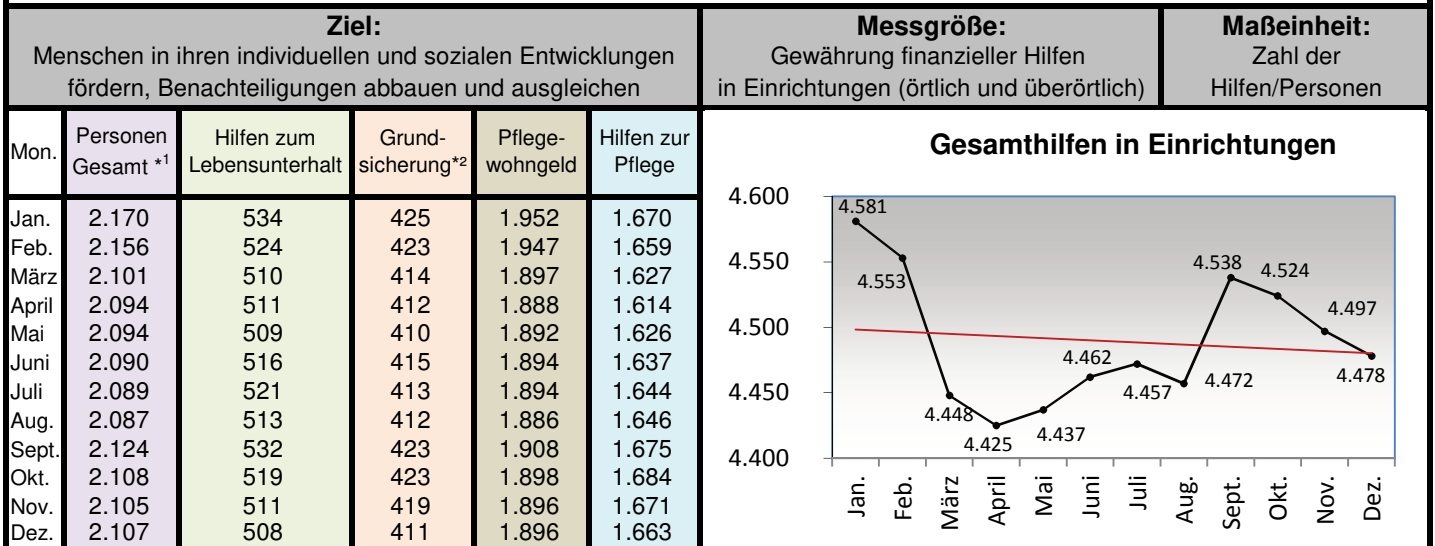
Trenddiagramm Januar 2017 - Dezember 2017

Finanzielle Hilfen insgesamt



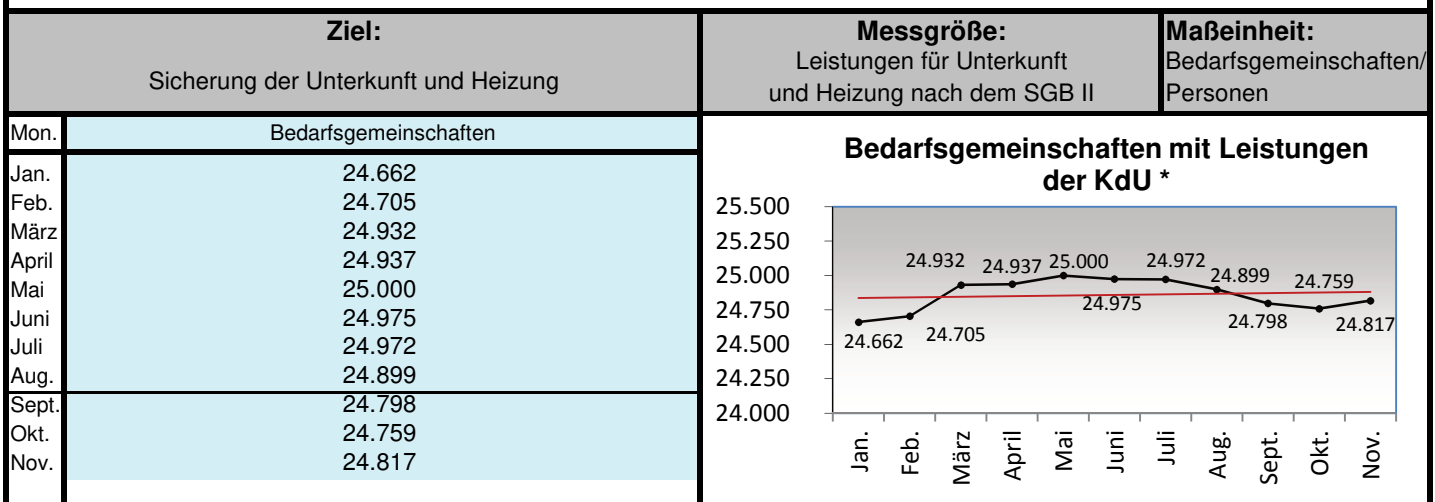
Rechtsgrundlage: SGB XII; ausschließlich Hilfestellung des Sozialamtes (201);

*¹ Mehrfachhilfen je Person möglich; *² Grundsicherung im Alter und bei Erwerbsminderung.



Rechtsgrundlagen: SGB XII, PfGNW;

*¹ Mehrfachhilfen je Person möglich; *² Grundsicherung im Alter und bei Erwerbsminderung



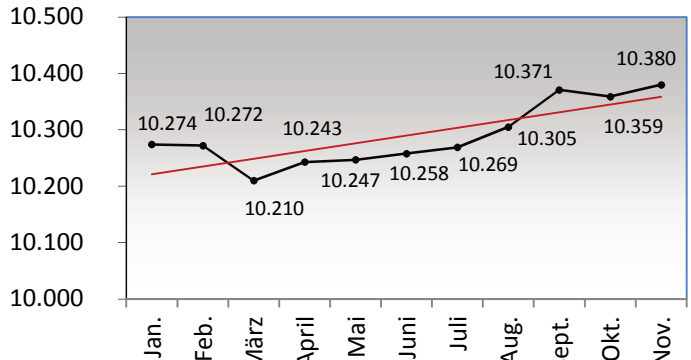
* Städtische Leistungen für die Kosten der Unterkunft und Heizung. Aufgrund geänderter Datenlieferungen werden jeweils für die letzten 3 Monate hochgerechnete Daten und für die Monate davor endgültige Daten berichtet. Aufgrund der Datenrevision im Jobcenter wird die Anzahl der Personen ab April 2016 nicht mehr geliefert.



Trenddiagramm Januar 2017 - Dezember 2017

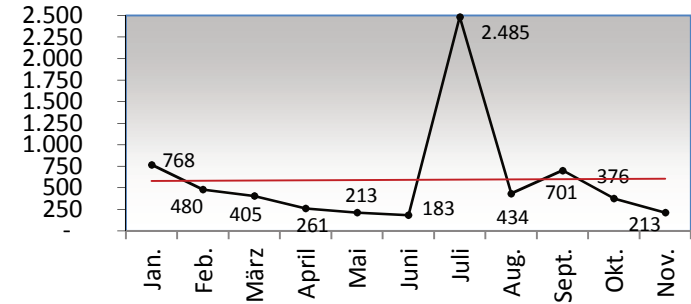
Finanzielle Hilfen insgesamt

Hauptziel: Sicherung des menschenwürdigen Lebens durch Sicherung des Lebensunterhaltes				Messgröße: Gewährung finanzieller Hilfen	Maßeinheit: Zahl der Hilfen/Personen
Mon.	Personen insgesamt	Hilfen außerhalb von Einrichtungen	Hilfen in Einrichtungen	Gesamt	
Jan.	10.274	8.104	2.170	10.274	
Feb.	10.272	8.116	2.156	10.272	
März	10.210	8.109	2.101	10.210	
April	10.243	8.149	2.094	10.243	
Mai	10.247	8.153	2.094	10.247	
Juni	10.258	8.168	2.090	10.258	
Juli	10.269	8.180	2.089	10.269	
Aug.	10.305	8.218	2.087	10.305	
Sept.	10.371	8.247	2.124	10.371	
Okt.	10.359	8.251	2.108	10.359	
Nov.	10.380	8.275	2.105	10.380	



Da die Anzahl der Personen im Bereich der Kosten der Unterkunft aufgrund der Datenrevision im Jobcenter ab April 2016 durch das Jobcenter nicht mehr geliefert wird, stellt diese Grafik künftig die Anzahl der Personen ohne den Bereich der KdU dar.

Ziel: Förderung und Unterstützung von Kindern und Jugendlichen aus Familien mit geringem Einkommen			Messgröße: Leistungen für Bildung und Teilhabe nach dem BKG i.V.m. SGB XII	Maßeinheit: Bewilligte Anträge
Mon.	Amt 201 (§ 6b BKG i.V.m. § 34 f SGB XII)	Ressort 204 (§ 6b BKG i.V.m. § 34 f SGB XII)	Bewilligte Anträge auf Leistungen aus dem Bildungs- und Teilhabepaket	
Jan.	615	153	768	
Feb.	439	41	480	
März	368	37	405	
April	222	39	261	
Mai	196	17	213	
Juni	167	16	183	
Juli	1.937	548	2.485	
Aug.	328	106	434	
Sept.	597	104	701	
Okt.	317	59	376	
Nov.	176	37	213	



Gesamtzahl der Leistungen für Bildung und Teilhabe nach BKG i.V.m. SGB XII aus den Leistungsarten Schulausflüge/Klassenfahrten, Schulbedarf, Schülerbeförderung, Lernförderung, Mittagsverpflegung und sozialer und kultureller Teilhabe ab August 2011. Starke Schwankungen im Bereich "Schulbedarf" ergeben sich durch die bewilligten Leistungen jeweils zu Beginn eines Schuljahres.

Ziel: Förderung und Unterstützung von Kindern und Jugendlichen aus Familien mit geringem Einkommen				Messgröße: Leistungen für Bildung und Teilhabe nach dem BKG i.V.m. SGB XII		Maßeinheit: Bewilligte Anträge nach Leistungsarten
Mon.	Schulausflüge/ Klassenfahrten	Schulbedarf	Schüler- beförderung	Lernförderung	Mittagsverpflegung	Teilhabe
Jan.	65	595	0	33	34	41
Feb.	93	235	0	58	23	71
März	99	168	0	29	32	77
April	70	72	0	31	43	45
Mai	77	27	0	22	42	45
Juni	66	7	0	16	59	35
Juli	50	2.238	0	17	128	52
Aug.	26	213	0	15	148	32
Sept.	45	407	0	33	175	41
Okt.	75	127	0	51	77	46
Nov.	51	46	0	38	52	26