



SMART
KASSEL

Kassel documenta Stadt

Barrieren abbauen in der Smart City Kassel

Fachtagung Smart City: Gender & Diversity

Gefördert durch:



Bundesministerium
für Wohnen, Stadtentwicklung
und Bauwesen

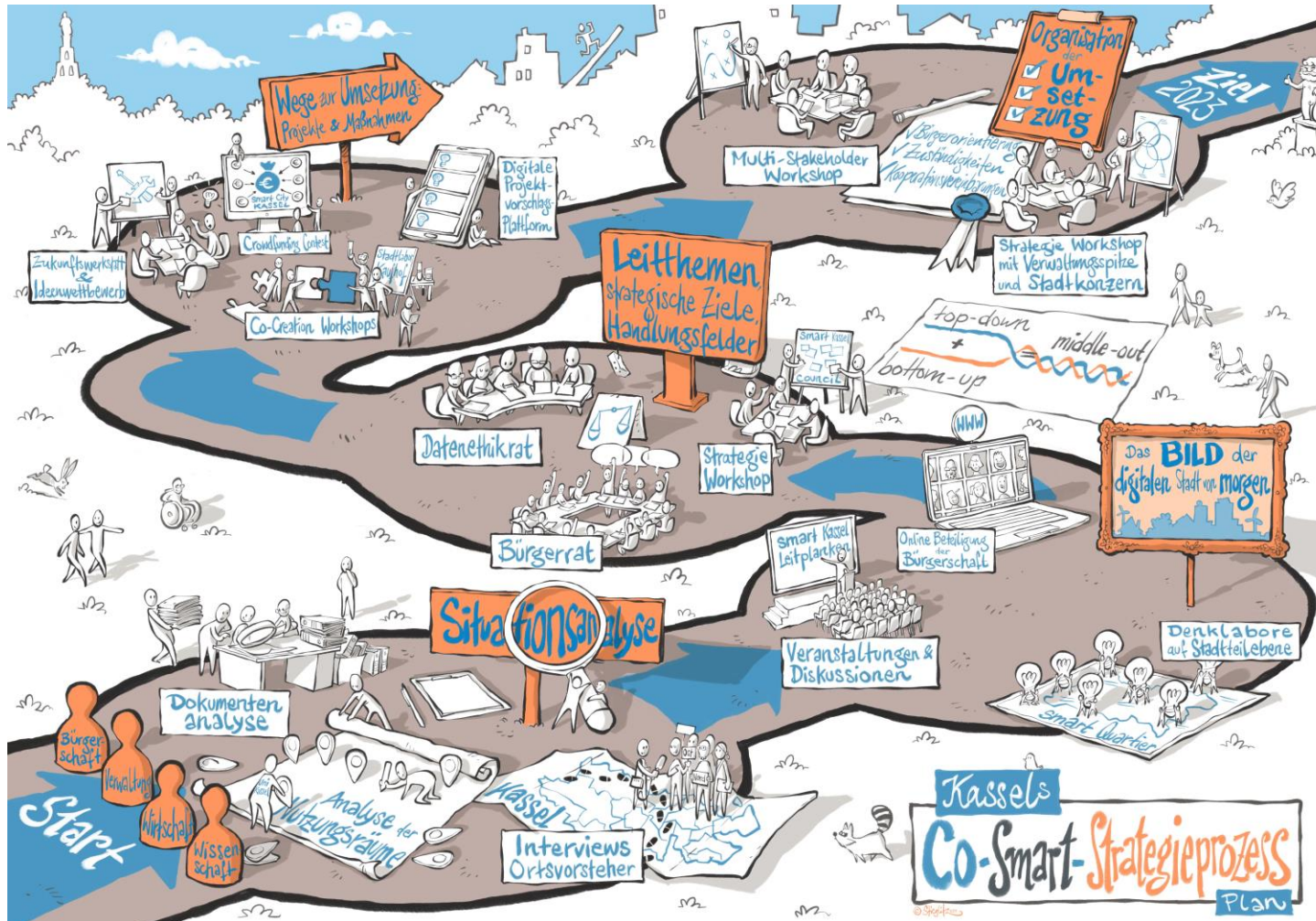
KFW

aufgrund eines Beschlusses
des Deutschen Bundestages

Bildnachweis: Smart Kassel

Das haben wir erreicht

Kassels Co-Smart-Strategieprozess



Kassel-Formel: Top-Down + Bottom-up = Middle-out

- Schritt 1: Situationsanalyse
- Schritt 2: Das Bild der digitalen Stadt von morgen
- Schritt 3: Leitthemen, strategische Ziele und Handlungsfelder
- Schritt 4: Wege zur Umsetzung – Projekte und Maßnahmen
- Schritt 5: Organisation der Umsetzung

Die Smart City Kassel ist eine sozial-digitale Stadt

Unser zentrales Zielbild

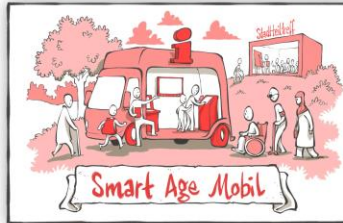
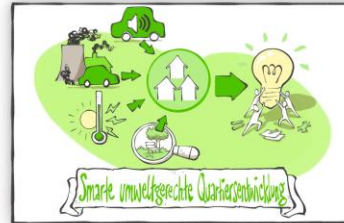
- Die sozial-digitale Stadt beginnt mit einem Dialog mit den Bürgerinnen und Bürgern, um die Bedürfnisse der Stadtgesellschaft zu verstehen. Anschließend werden technische Lösungen für die Stadtentwicklung gesucht. Die eingesetzten digitalen Werkzeuge dienen stets dem Gemeinwohl. Bei der Bewältigung gesellschaftlicher Herausforderungen spielen Mitwirkung und Kooperation eine entscheidende Rolle. Aber der digitale Wandel hat noch nicht alle Menschen erreicht, was die soziale Spaltung vertiefen könnte. Die Smart City Kassel setzt deshalb auf Digitalisierung für mehr Teilhabe und soziales Miteinander, um Barrieren abzubauen und Chancengleichheit zu fördern.



Und so geht's weiter...

Unsere Leitprojekte und Maßnahmen

SMART KASSEL



- Smart City Goes Citizen
- Smart Ecosystem Services
- Smart Welcome City
- Smart H2 Quarters
- Smart Safe Mobility



11 Maßnahmen

- (1) UDP & App-Entwicklung
- (2) Kassel Service Point
- (3) Sozial-digitale Ankerorte
- (4) VRU-Schutz
- (5) Soziale Service Spots
- (6) umweltgerechte Quartiersentw.
- (7) AUREA
- (8) Smart Age Mobil
- (9) Anwendungslabor H2
- (10) digitaler Wegweiser
- (11) Smart Waste

Digitaler Wegweiser für Menschen mit Hilfebedarf

Leitprojekt: Smart City goes Citizen

- *Der digitale Wegweiser für Menschen mit Hilfebedarf bietet sowohl im Internet als auch mit einer mobilen Anwendung (App) Informationen zur Orientierung im Alltag.*

Nutzenversprechen:

- Wir bauen Barrieren ab – mit digitalen Lösungen für eine inklusivere Stadt
- Wir fördern den sozialen Zusammenhalt, die soziale Teilhabe und die Vielfalt des städtischen Lebens durch analoge und digitale Angebote, zu denen alle Bürgerinnen und Bürger einen gleichberechtigten Zugang haben
- Wir fördern die menschliche Gesundheit und die Unabhängigkeit im Alter mit Hilfe digitaler Unterstützungssysteme



Crowdfunding-Contest

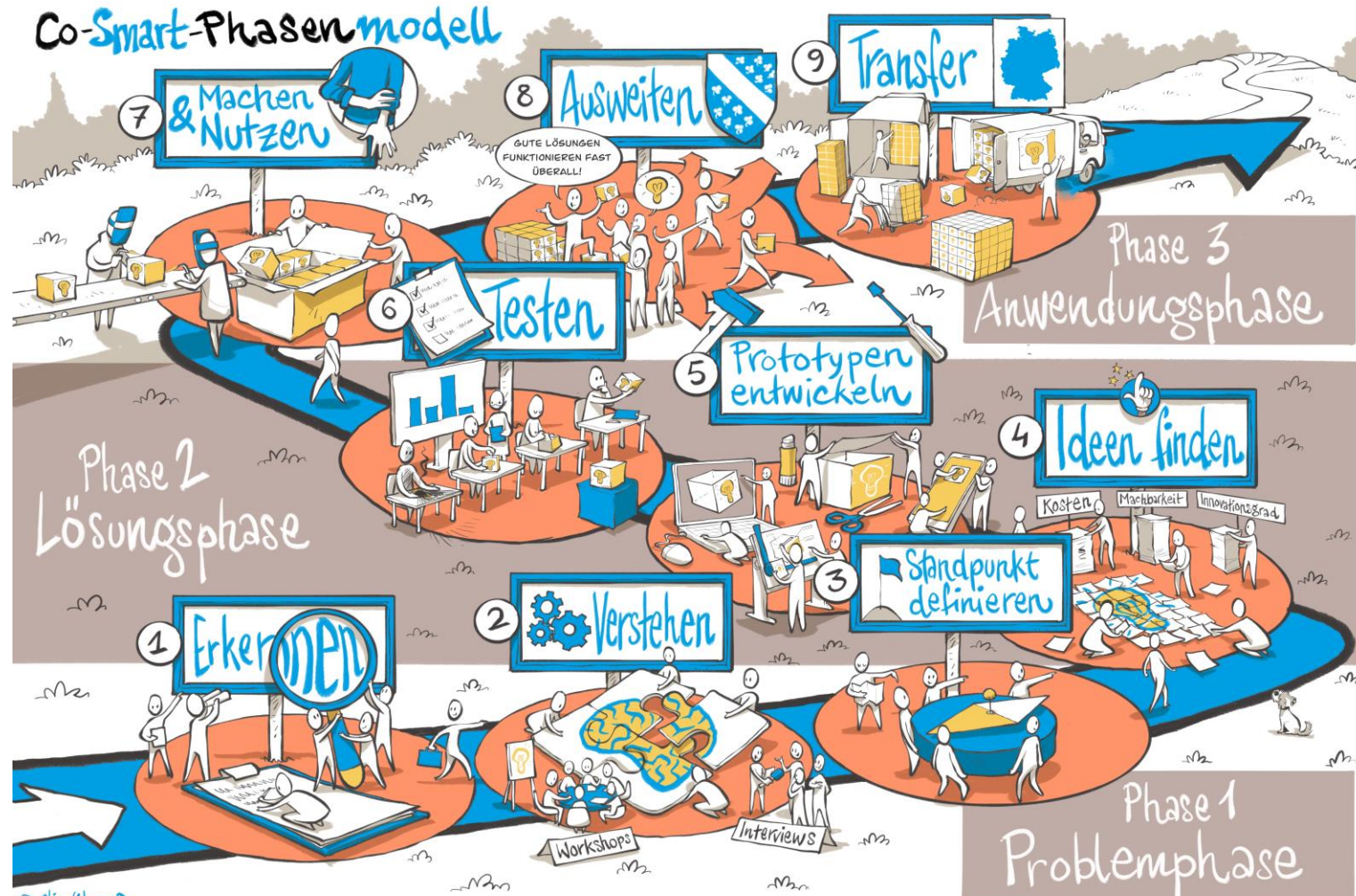
Smarte Ideen für Kassel

- 22 Vorschläge aus der Stadtgesellschaft
- 14 davon wurden für die Fundingphase ausgewählt
- 300 Unterstützerinnen und Unterstützer
- Zehn der 14 Projekte erreichten ihr Finanzierungsziel
- Mehr als 60.000 EUR
- *ELAS*: <https://www.startnext.com/elas-karte-fuer-migrantinnen>
- *Fernassistenz*: <https://www.startnext.com/fernassistenz>



Und so geht's weiter...

Kassels Co-Smart-Phasenmodell für die Umsetzung



Problemphase

- Schritt 1: Erkennen
- Schritt 2: Verstehen
- Schritt 3: Standpunkt definieren

Lösungsphase

- Schritt 4: Ideen finden
- Schritt 5: Prototypen entwickeln
- Schritt 6: Testen

Anwendungsphase

- Schritt 7: Machen & Nutzen
- Schritt 8: Ausweiten
- Schritt 9: Transfer