

**WILLKOMMEN AUF DEM
SMART TEC CAMPUS
WUPPERTAL**

IHR NEUER TECHNOLOGIESTANDORT IN NRW



STADT WUPPERTAL / GRUNDSTÜCKSWIRTSCHAFT



**Wirtschaftsförderung
Wuppertal**

DIE NEUE ADRESSE FÜR SMARTE UNTERNEHMEN



SMART TEC CAMPUS
LICHTSCHEIDER STRASSE 90
42285 WUPPERTAL

Sie suchen einen neuen Standort für Ihr Technologieunternehmen in NRW?

**Aber nicht
irgendeine Fläche,
sondern...**

- ...eine Fläche in einer technologie- und innovationsorientierten Nachbarschaft.
- ...in einer Umgebung, die Technologietransfer und Unternehmenskooperationen ermöglicht.
- ...eine Fläche, die zentral in NRW liegt und gut ins Verkehrsnetz eingebunden ist
- ...eine Fläche mit hohen ökologischen Standards.
- ...eine Fläche mit unverbautem Blick ins Grüne, die für den gewissen Wohlfühlfaktor sorgt.

Sichern Sie sich Ihren Zukunftsstandort auf dem Smart Tec Campus Wuppertal.



Das Grundstück aus westlicher Sicht.



So könnte der Blick aus Ihrem neuen Büro aussehen.

WAS BEDEUTET SMART TEC CAMPUS?

Eine über 37.500qm große Fläche auf Wuppertals höchstem Punkt wird zum neuen Hauptsitz für Ihr innovatives Technologie-Unternehmen.

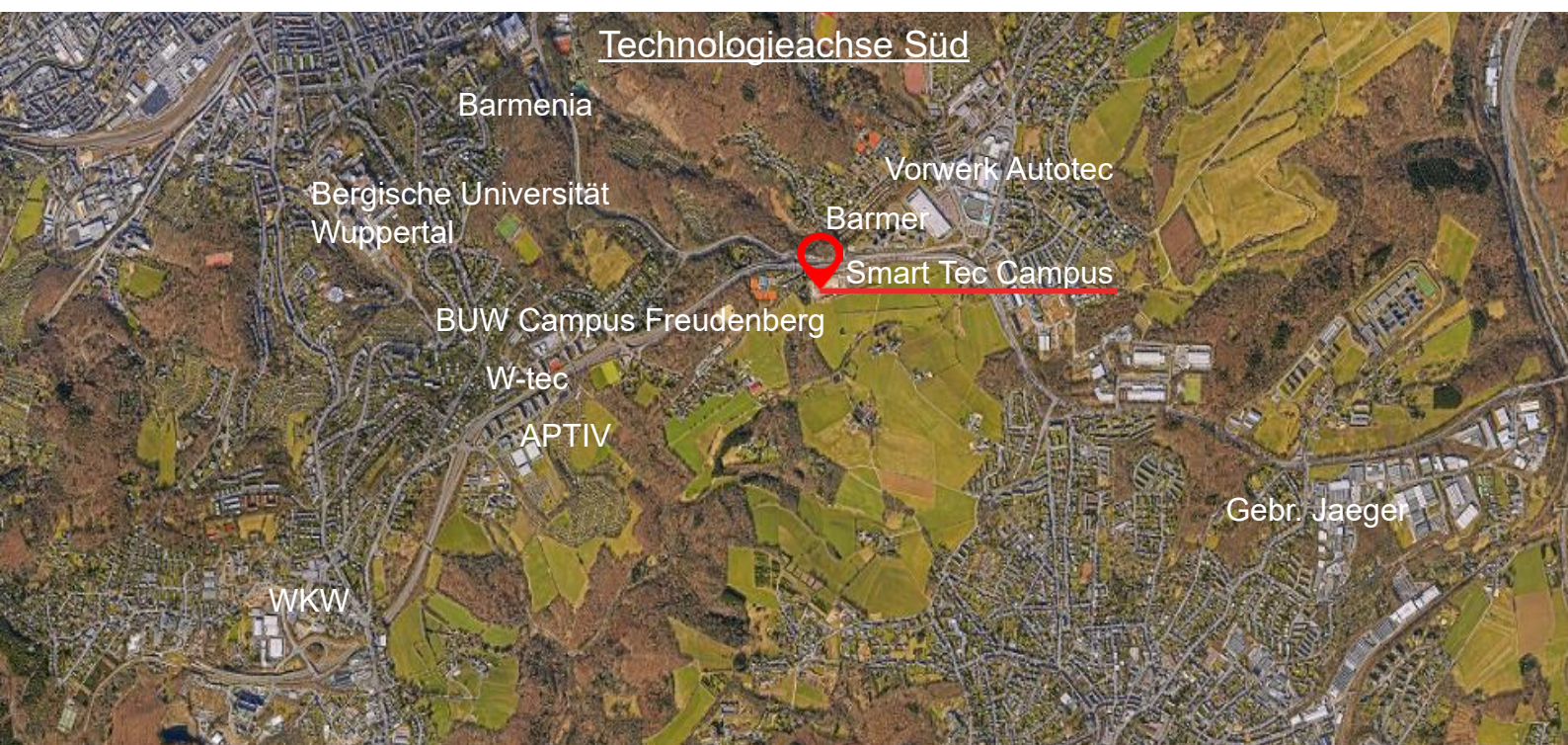
Die Stadt Wuppertal wünscht sich eine Ansiedlung zur Ergänzung der vorhandenen Wertschöpfungsketten in den Kompetenzfeldern Gesundheit, Automotive, Materialien & Wertstoffe sowie digitale Kommunikation.

Durch eine intensive Durchgrünung, Gründächer

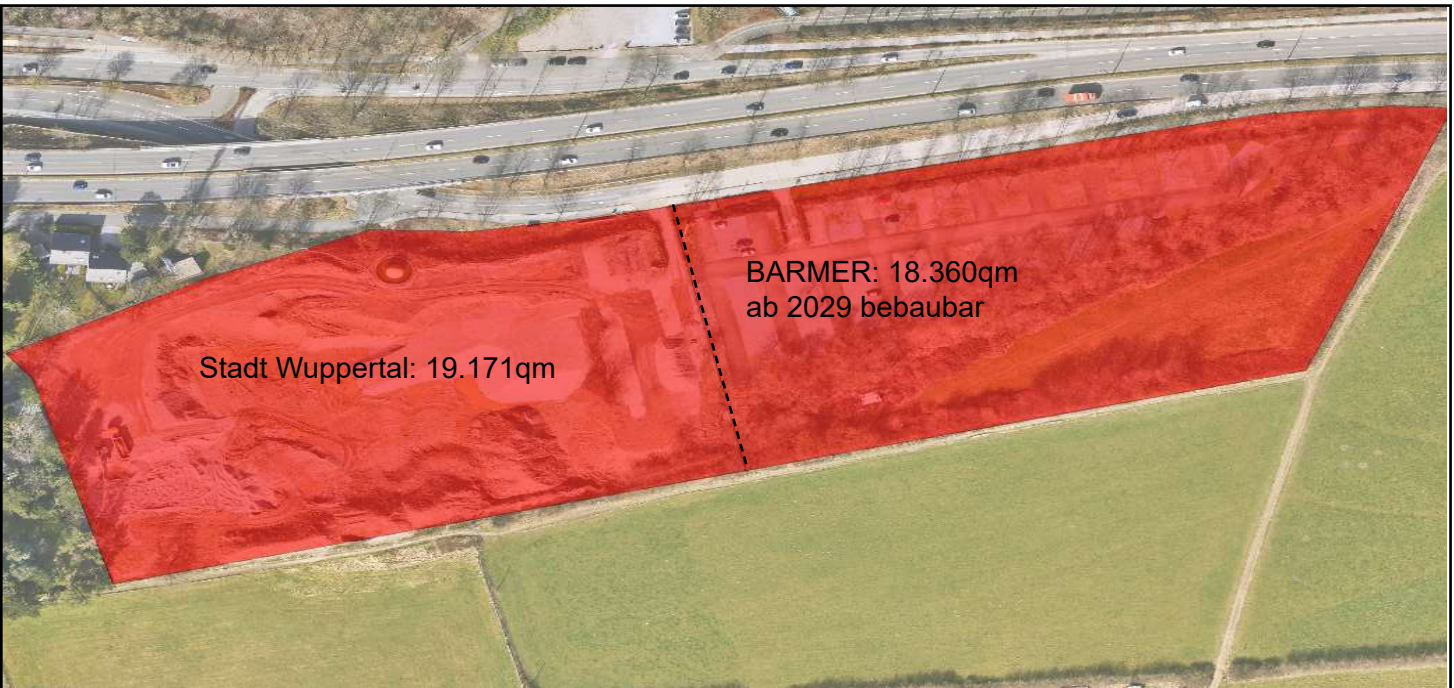
und -fassaden, Regenwasserversickerung und einer Infrastruktur für E-Mobilität entsteht ein Standort mit einer ökologisch zukunftsorientierten und nachhaltigen Ausrichtung. Die Fläche befindet sich zu etwa gleich großen Teilen im Besitz der Stadt Wuppertal und dem Versicherungsunternehmen BARMER. Zuvor war ein privates Freizeitbad dort ansässig. Der vorhandene Gebäudekomplex wurde zurückgebaut.

IHRE VORTEILE

- Werden Sie Teil von Wuppertals wachsender Technologieachse Süd mit spannenden Nachbarn.
- Eine hervorragende überregionale Verkehrsanbindung.
- Baurecht ist vorhanden, sodass Bauvorhaben kurzfristig umgesetzt werden können.
- Wuppertal liegt in der Fördergebietskulisse des Regionalen Wirtschaftsförderungsprogramms, worüber Bauvorhaben finanziell unterstützt werden können.
- Das Grundstück ist grundsätzlich erschlossen. Fernwärme ist verfügbar und kann als regenerative Energie betrachtet werden.
- Fantastischer Blick aus Ihrem Bürofenster ins Naturschutzgebiet Gelpetal.
- Ergänzende Angebote im Umfeld (Nahversorgung, Gastronomie, Hotel).
- Umfassende Begleitung bei Ihrem Vorhaben durch die Wirtschaftsförderung und die Stadt Wuppertal.



FLÄCHENOPTIONEN AUF IHRE BEDÜRFNISSE ABGESTIMMT



Luftbild ©TIM online

Gesamtflächenerwerb

Erweiterungsoption ab 2029

Das gesamte Areal umfasst 37.531qm. Der westliche Teil befindet sich im Besitz der Stadt Wuppertal und ist sofort verfügbar. Bei der Abgabe kommunaler Gewerbeflächen wird die Erbpacht priorisiert, was einen Verkauf aber nicht grundsätzlich ausschließt. Ab 2029 besteht die Option, das private, östliche Nachbargrundstück mit 18.360qm zusätzlich zu bebauen.

Bei der Bebauung wird Wert auf eine ressourcenschonende Bauweise und den Erhalt bzw. die Neugestaltung von Grünflächen gelegt, zum Beispiel durch Dach- und Fassadenbegrünung.



TECHNOLOGIEACHSE SÜD

WILLKOMMEN IN IHRER NACHBARSCHAFT

Der Smart Tec Campus befindet sich auf der sogenannten Technologieachse Süd, die sich wie ein Band über Wuppertals Südhöhen zieht. Und damit sind Sie in bester Gesellschaft. Namhafte Unternehmen und Forschungseinrichtungen sind in der Nachbarschaft vertreten.



Die Europazentrale von Aptiv, einem der größten Softwareentwickler für autonomes Fahren.



Das Technologiequartier „Vorm Eichholz“. Hier das Gebäude der Ueberholz GmbH.



Das W-tec ist eines der erfolgreichsten Gründer- und Technologiezentren in Deutschland.



Vorwerk Autotec und viele weitere weltweit agierende Automobilzulieferer.



Der Campus der Bergischen Universität Wuppertal.



Das Gewerbegebiet EngineeringPark mit angrenzenden ****Sterne-Hotel „Park Villa“.

STARKE PARTNER GEMEINSAM FÜR IHR PROJEKT

Im nahen Umfeld des Smart Tec Campus stehen Ihnen zahlreiche Partner aus Wirtschaft und Wissenschaft zur Seite, die Sie bei Ihren Projekten unterstützen.

Bergische Universität Wuppertal

Die Bergische Universität genießt einen exzellenten Ruf in der deutschen Bildungslandschaft und hat sich als Projektpartner in der Wuppertaler Wirtschaft etabliert. Neun Fakultäten von Elektro-, Informations- und Medientechnik bis hin zu Design und Kunst bieten viele Anknüpfungspunkte für gemeinsame Projekte. Unter anderem betreibt die Universität aktuell Forschung zur Mobilität der Zukunft und 6G-Kommunikation.

Technologiezentrum Wuppertal W-tec

Das W-tec ist mit 22.000qm Nutzfläche und über 250 ansässigen Unternehmen und Startups eines der erfolgreichsten Technologie- und Gründerzentren in Deutschland. Neben einer Vielzahl von Kooperationsmöglichkeiten mit den ansässigen Unternehmen bietet das W-tec Räumlichkeiten für Tagungen oder Konferen-

zen inklusive technischer Ausstattung für bis zu 120 Personen. Auf Nachfrage werden auch Catering und Bewirtung organisiert. Neben den Büro- und Veranstaltungsräumen werden zudem Labore und Gewerbehallen vermietet.

Wirtschaftsförderung Wuppertal


Die Wirtschaftsförderung begleitet Sie bei Ihren gewerblichen Bauvorhaben und berät über geeignete Förderprogramme. Profitieren Sie von der guten Vernetzung in die Stadtverwaltung, Industrie und Wissenschaft. Die Wirtschaftsförderung findet die richtigen Partner für Ihre Projekte und Kooperationsvorhaben und hilft bei der Arbeitsmarktförderung und Fachkräfte-suche.

Wuppertaler Kompetenzfelder und beispielhafte Unternehmen

- Automotive (v.a. Zulieferer)
- Gesundheit (Versicherungen & Pharmazie)
- Materialien & Werkstoffe (Werkzeugbau)
- digitale Kommunikation (IT, Softwareentwicklung, Veranstaltungstechnik, Events)

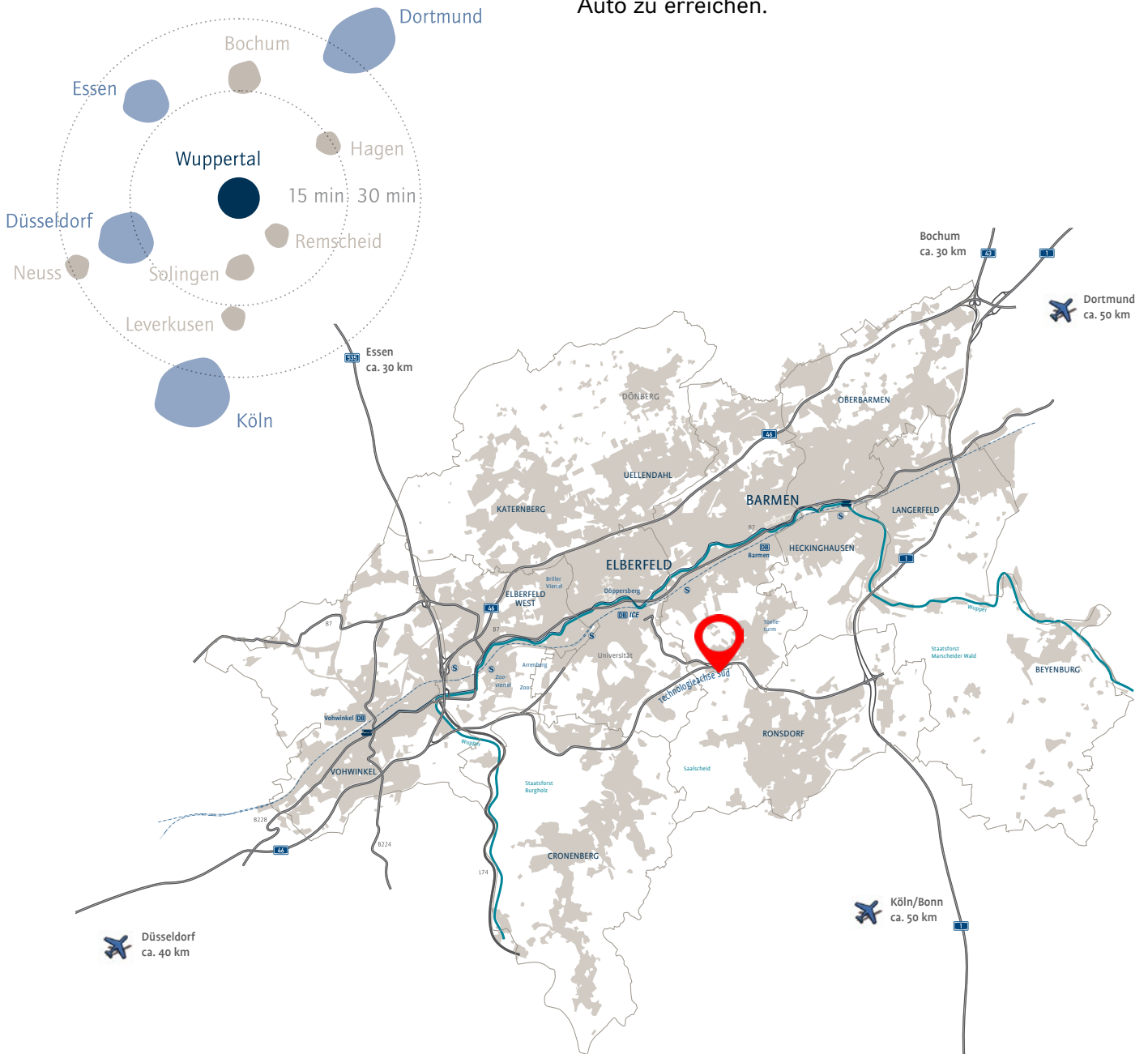


„IN WUPPERTAL“ BEDEUTET IM HERZEN VON NRW

 Der Smart Tec Campus ist verkehrstechnisch gut angebunden. Die L418 ist Richtung Düsseldorf vierspurig ausgebaut und durch den Tunnel Burgholz direkt an die A46 und A535 angebunden. In Richtung Osten ist man in wenigen Minuten auf der A1.

Drei internationale Flughäfen liegen rund 45 Minuten Fahrzeit entfernt.

Zudem ist Wuppertal gut in das Regional- und Fernnetz der Deutschen Bahn integriert. Aus anderen Großstädten in NRW wie Düsseldorf, Köln und Dortmund ist der Smart Tec Campus innerhalb von 30 Minuten Fahrzeit mit dem Auto zu erreichen.



GUT AUFGEHOBEN IN WUPPERTAL

Viele gute Gründe für den Standort Wuppertal!



17. größte Stadt in Deutschland und Oberzentrum der Innovationsregion Bergisches Land.

Über 366.000 EinwohnerInnen (Stand 03/2024), Tendenz steigend.

Über 22.000 nationale und internationale Studierende an der Bergischen Universität Wuppertal als zukünftige Fachkräfte.



Das dynamisch wachsende Feld Digital Technology bietet ein spannendes Branchenumfeld.

Wuppertal geht als Leitkommune in der Digitalen Modellregion Bergisches Städtedreieck voran.

Wuppertal ist nicht nur ein guter Wirtschaftsstandort, sondern auch ein attraktiver Wohnstandort mit vielfältigem Kulturangebot von der Oper bis zur Kleinkunstszene und jeder Menge Natur. Wir sind schließlich die Großstadt im Grünen!



DAS WICHTIGSTE AUF EINEN BLICK



Daten zum Smart Tec Campus

| | |
|-------------------------|--|
| Grundstücksgröße | 37.531qm |
| Verfügbarkeit | 19.171qm: Stadt Wuppertal, sofort bebaubar 18.360qm: BARMER, ab 2029 bebaubar |
| Preis | Auf Nachfrage |
| B-Plan | Planungsrecht vorhanden Nr. 156 mit GE-Ausweisung |

Sie haben Interesse am Smart Tec Campus? Sie möchten den Wirtschaftsstandort Wuppertal näher kennenlernen? Nehmen Sie Kontakt mit uns auf. Wir freuen uns auf Ihre Anfrage!

Wirtschaftsförderung Wuppertal AöR
Gewerbeflächenentwicklung
Lise-Meitner-Straße 13
42119 Wuppertal

Stadt Wuppertal
Grundstückswirtschaft
Johannes-Rau-Platz 1
42275 Wuppertal

Nadine Scharwächter
+49 202 24807 18
 scharwaechter@wf-wuppertal.de

Elena Graß
+49 202 563 6819
 elena.grass@stadt.wuppertal.de

Alexander Buckardt
+49 202 24807 32
 buckardt@wf-wuppertal.de

www.wuppertal.de

www.wf-wuppertal.de