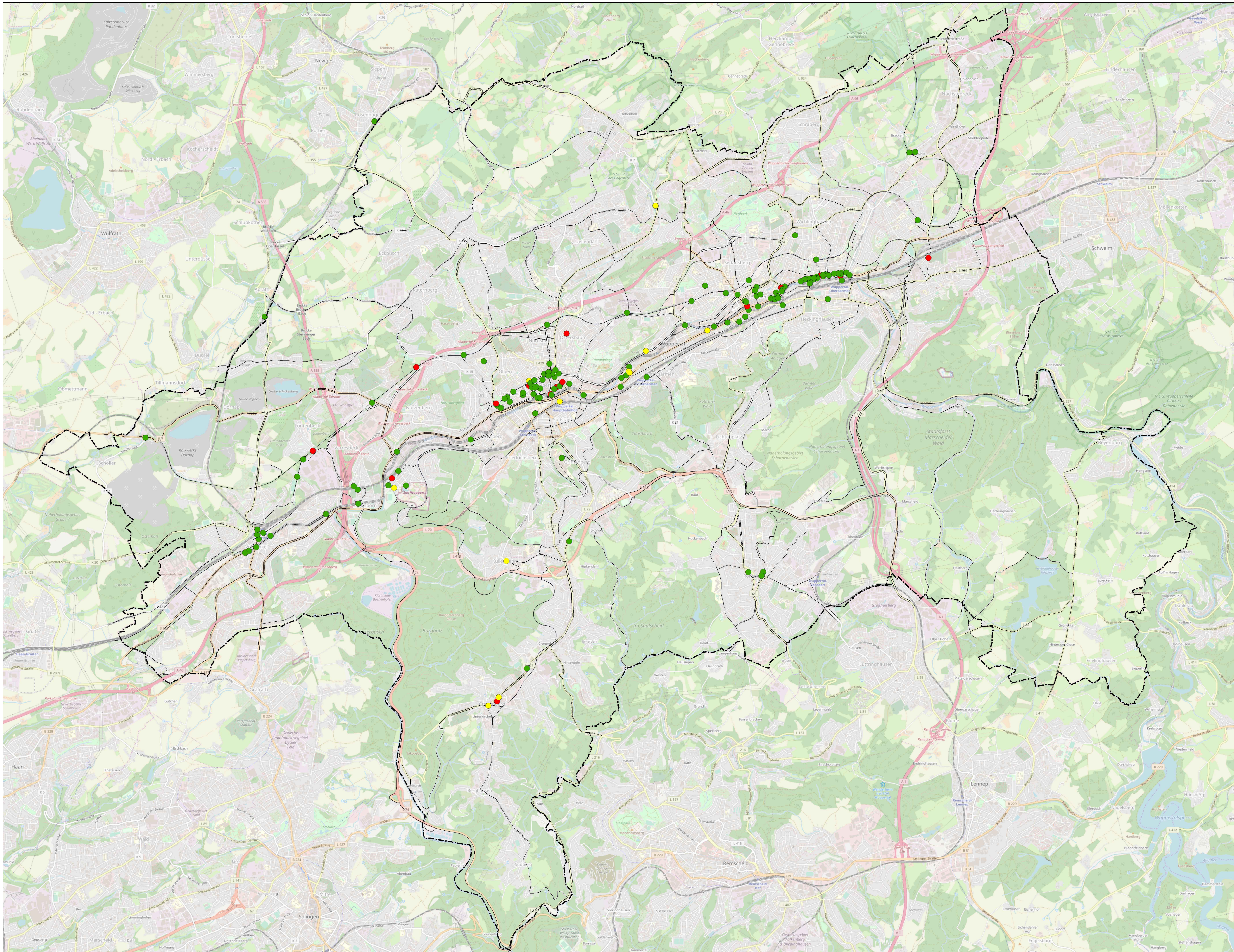




STADT WUPPERTAL

# Radverkehrs-konzept Stadt Wuppertal



## Legende

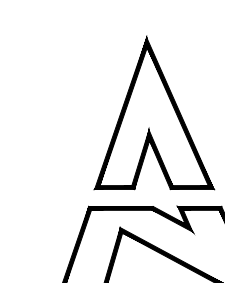
- Abstellanlage in sehr gutem Zustand
- Abstellanlage in befriedigenden Zustand
- Abstellanlage in schlechtem Zustand
- Netzverlauf
- Stadtgrenze



STADT WUPPERTAL

## Radverkehrs-konzept Stadt Wuppertal

Bewertung der Abstellanlagen



Maßstab: 1:30.000  
Aachen, 20.03.2019

STADT- UND VERKEHRS-  
PLANUNGSBÜRO KAULEN  
www.kaulen.de info@kaulen.de  
Tel.: 0241/33 44 4 Fax: 0241/33 44 5  
D-52064 Aachen

