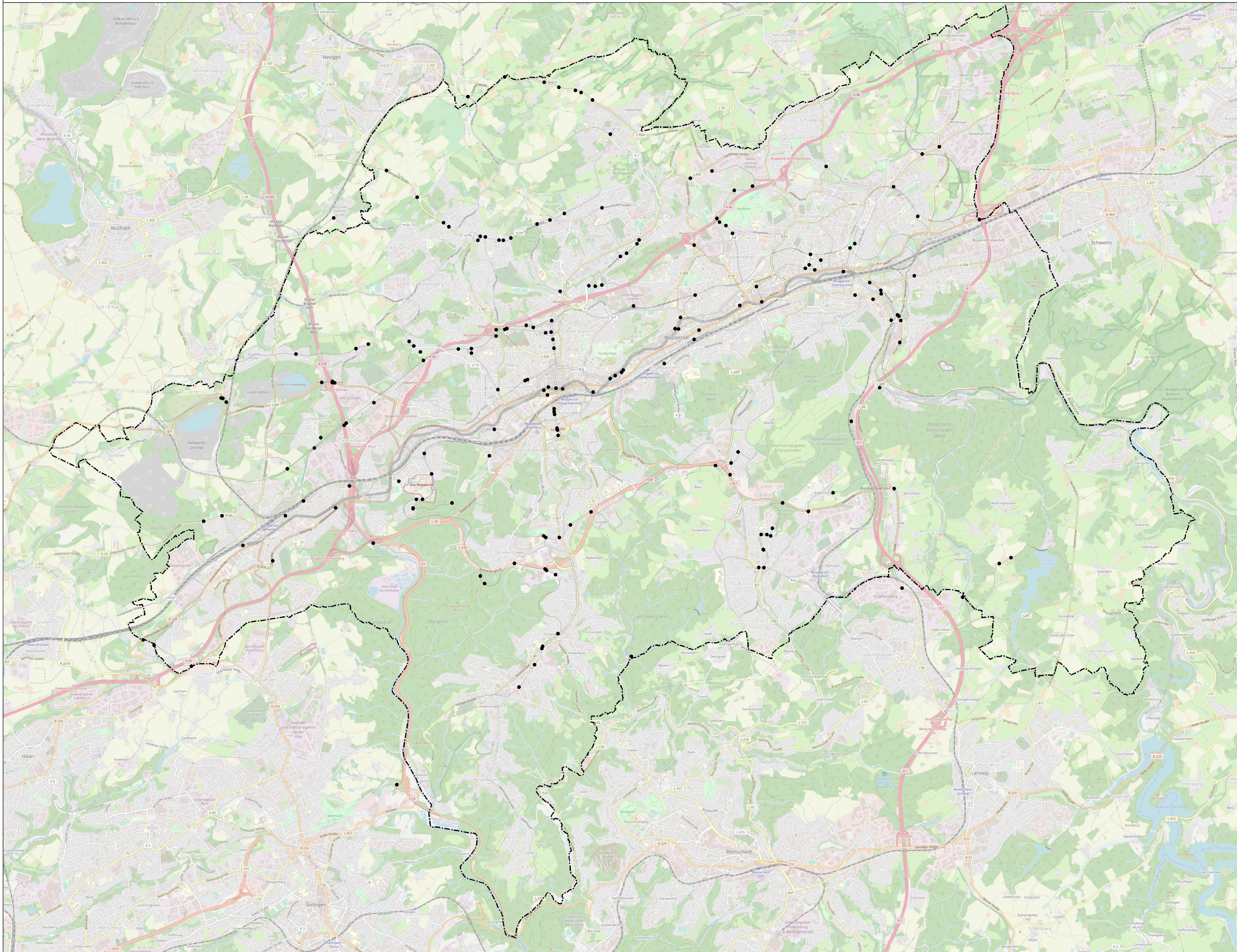




STADT WUPPERTAL

Radverkehrs-konzept Stadt Wuppertal



Legende

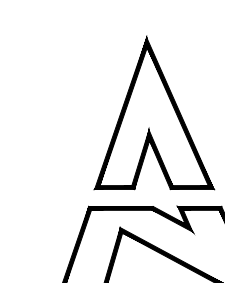
- Punktueller Mangel
(Poller, Hindernis im Lichtraumprofil, Umlaufsperrn etc.)
- Netzverlauf
- Stadtgrenze



STADT WUPPERTAL

Radverkehrs-konzept Stadt Wuppertal

Punktueller Mängel



Maßstab: 1:30.000
Aachen, 11.04.2019

STADT- UND VERKEHRS-
PLANUNGSBÜRO KAULEN
www.snk-kaulen.de info@s-nk-kaulen.de
Tel.: 0241/33 44 4 Fax: 0241/33 44 5
D-52064 Aachen

