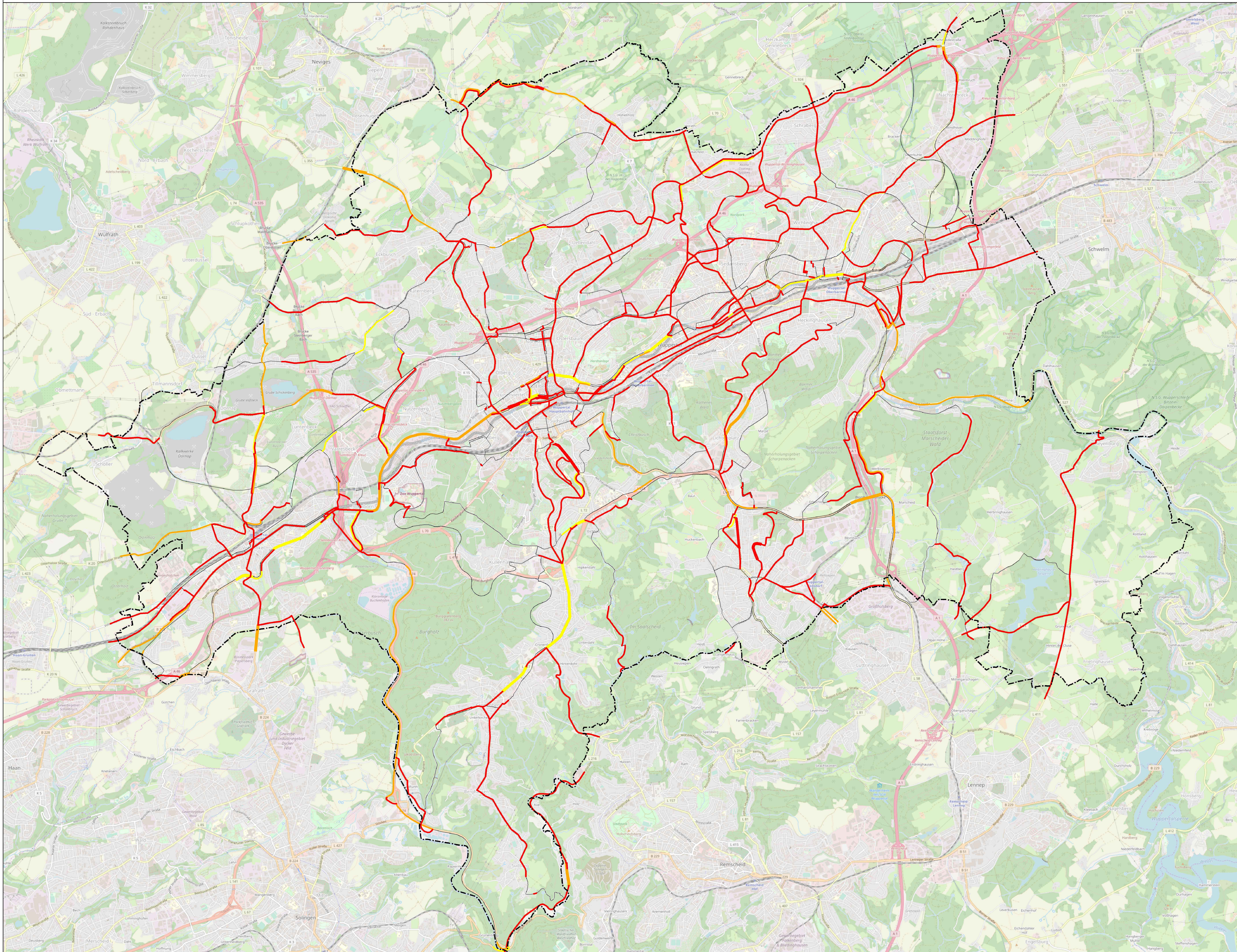




# Radverkehrsnetzkonzept Stadt Wuppertal



## Legende

- Handlungsbedarf Stufe 1a  
(keine Sicherung des Radverkehrs ID320,  
Sackgasse ohne Rad frei ID316,  
Durchfahrt Rad verboten ID322,  
Einfahrt Rad verboten ID312,  
Fussgängerzone ohne Rad frei ID314,  
keine eindeutig gewidmete Verkehrsfläche ID318,  
keine bauliche Infrastruktur ID327,  
uneindeutige Führung ID325)
- Handlungsbedarf Stufe 1b  
zu schmale benutzungspflichtige Radverkehrsanlagen  
(baulicher Radweg mit/ohne Sicherheitstreifen  
ID 301+303, gemeinsamer Fuss-/Radweg ID306,  
Radfahrstreifen ID307)
- Handlungsbedarf Stufe 2  
zu schmale nicht benutzungspflichtige Radverkehrsanlagen  
(baulicher Radweg mit/ohne Sicherheitstreifen  
ID302+304, Schutzstreifen ID308, Gehweg-Rad frei ID319)
- Netzverlauf 2018
- Stadtgrenze

