

Wuppertal

Lärmaktionsplanung

Differenzbetrachtung
Lärmkennziffer LKZ Tag für
Lärmpegel $L_{\text{Tag}} \geq 70 \text{ dB(A)}$

Vergleich Bestand zu Planfall

- Erhöhung um mehr als 5 %
- Erhöhung um bis zu 5 %
- keine Veränderung
- Verringerung um bis zu 5 %
- Verringerung um bis zu 10 %
- Verringerung um bis zu 20 %
- Verringerung um bis zu 40 %
- Verringerung um bis zu 60 %
- Verringerung um bis zu 80 %
- Verringerung um bis zu 100 %
- vollständige Verringerung (Verringerung um 100 %)

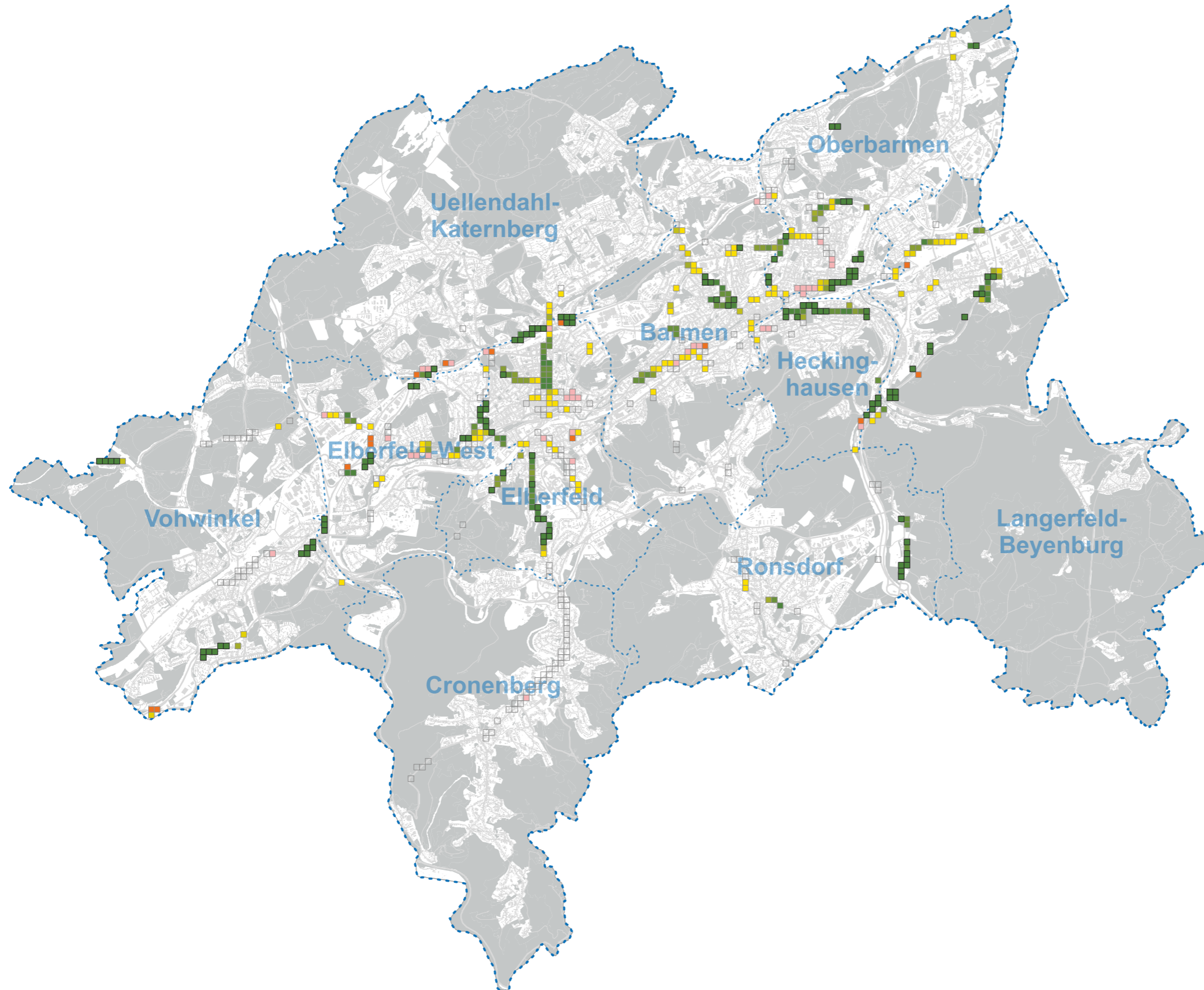
- Stadtgebietsgrenze
- Stadtteilgrenzen
- lärmkartierte Straßen
- sonstige Straßen

Maßstab ohne
Kartengrundlage Lärmkartierung
Datenstand Juni 2012



LK Argus
Berlin · Hamburg · Kassel

Novalisstraße 10 · D-10115 Berlin
Tel. 030.322 95 25 30 · Fax 030.322 95 25 55
Berlin@LK-argus.de · www.LK-argus.de



Wuppertal

Lärmaktionsplanung

Differenzbetrachtung
 Lärmkennziffer LKZ Nacht für
 Lärmpegel $L_{\text{Nacht}} \geq 60 \text{ dB(A)}$

Vergleich Bestand zu Planfall

- Erhöhung um mehr als 5 %
- Erhöhung um bis zu 5 %
- keine Veränderung
- Verringerung um bis zu 5 %
- Verringerung um bis zu 10 %
- Verringerung um bis zu 20 %
- Verringerung um bis zu 40 %
- Verringerung um bis zu 60 %
- Verringerung um bis zu 80 %
- Verringerung um bis zu 100 %
- vollständige Verringerung (Verringerung um 100 %)

- Stadtgebietsgrenze
- Stadtteilgrenzen
- lärmkartierte Straßen
- sonstige Straßen

Maßstab ohne
 Kartengrundlage Lärmkartierung
 Datenstand Juni 2012



LK Argus
 Berlin · Hamburg · Kassel

Novalisstraße 10 · D-10115 Berlin
 Tel. 030.322 95 25 30 · Fax 030.322 95 25 55
 Berlin@LK-argus.de · www.LK-argus.de

