



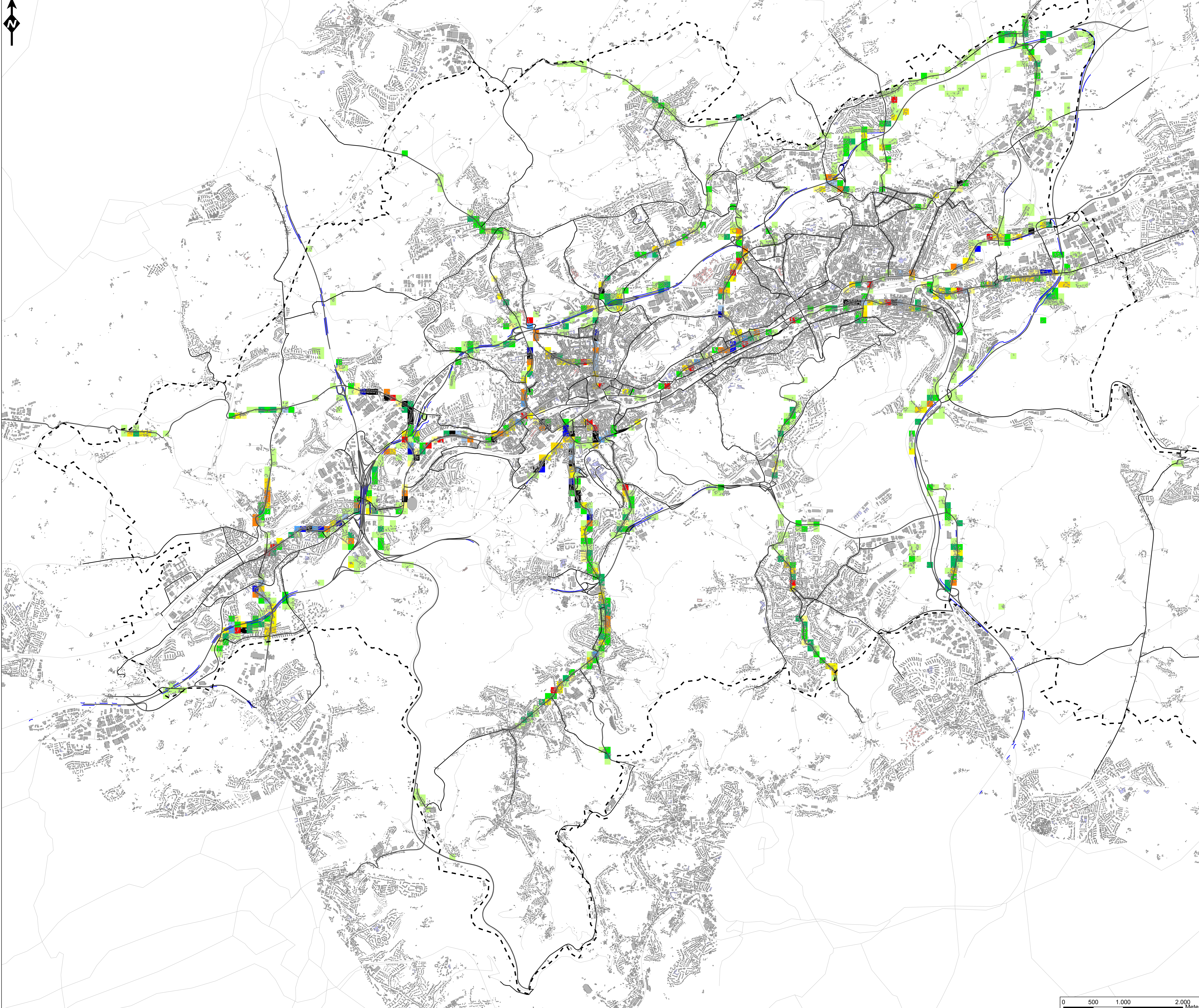
Legende

- Stadtgrenze Wuppertal
- Gebäude
- Schule
- Krankenhaus
- Hauptverkehrsstraßennetz (> 3 Mio. Kfz p.a.)
- Gesamtstraßennetz (< 3Mio. Kfz p.a.)
- Schallschutzwand
- Hilfslinie

LKZNight

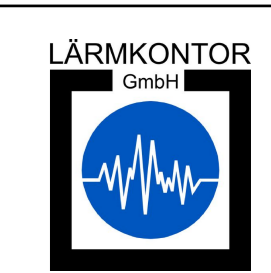
keine

- 1 - 25
- 26 - 50
- 51 - 75
- 76 - 100
- 101 - 150
- 151 - 200
- 201 - 250
- 251 - 300
- 301 - 350
- 351 - 400
- 401 - 450
- 451 - 500
- > 500



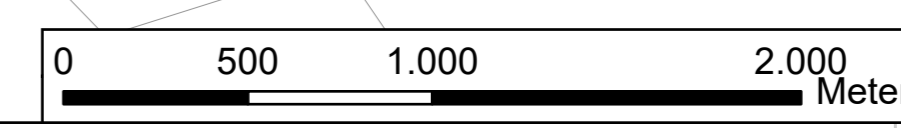
Stadt Wuppertal
Ressort Umweltschutz
Johannes-Rau-Platz 1
42275 Wuppertal

LÄRMKONTOR GmbH
Altonaer Poststraße 13 b 22767 Hamburg
Tel.: 040 - 38 99 94.0 Fax: 040 - 38 99 94.44
mail: hamburg@laermkontor.de
http://www.laermkontor.de



Lärmkartierung der Stadt Wuppertal 2022

Anlage 7b: LärmKennZiffer
(Hauptverkehrsstraßen mit > 3 Mio. Kfz. p. a.)
L_{Night}



| | | |
|---------------|------------|------------------------------|
| 1:20.500 | A0 | Herr Bachmeier / Herr Eweler |
| LK 2022.043.1 | 05.10.2017 | V8.2 21.07.2022 |
| Q0.1 | R10/4/10/9 | |